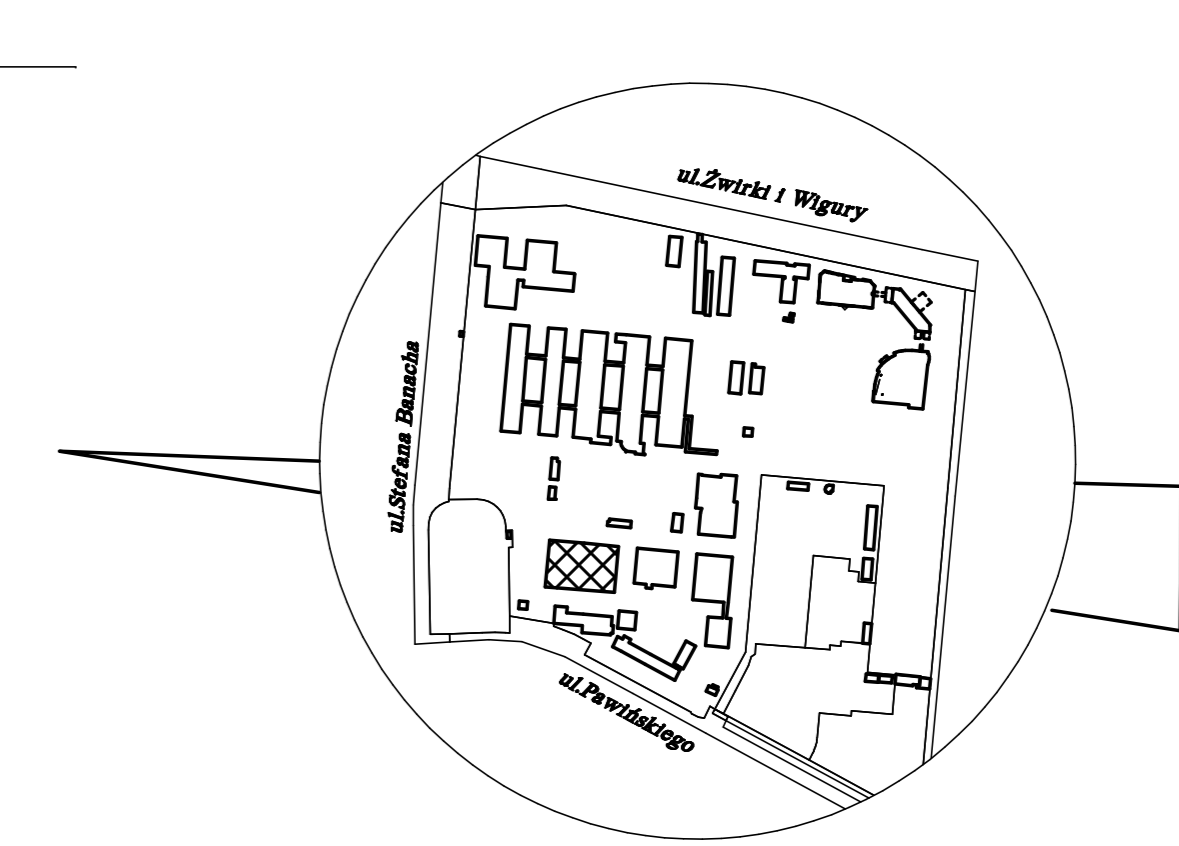
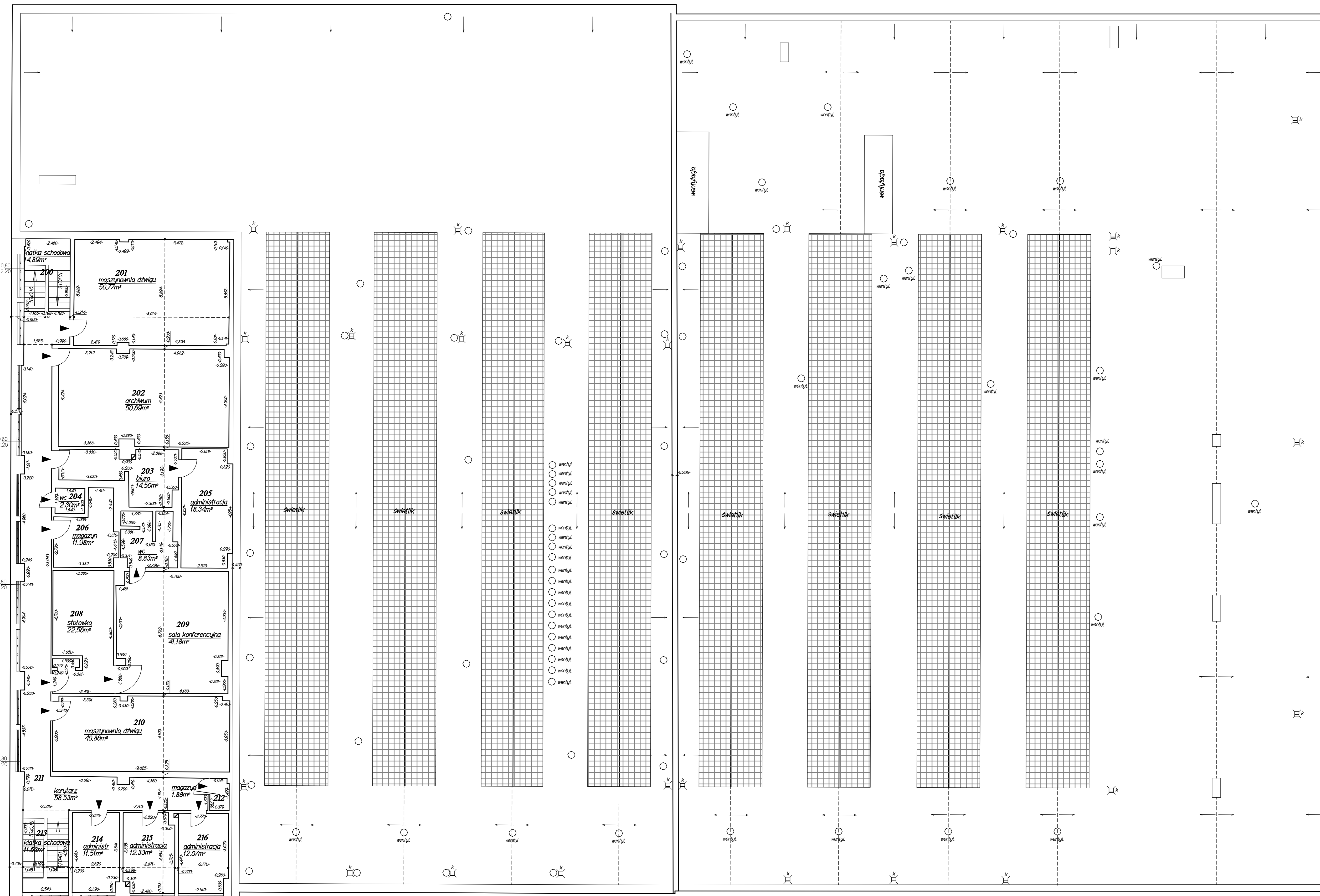
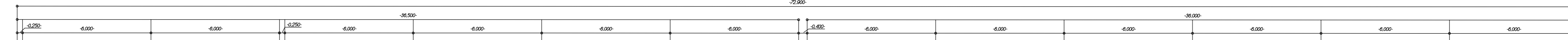


BUDYNEK KUCHNI

BUDYNEK PRALNI



- KUCHNIA - 1 piętro**
- 200 - klatka schodowa 14.89m²
 - 201 - maszynownia dźwigu 50.77m²
 - 202 - archiwum 50.69m²
 - 203 - biuro 14.50m²
 - 204 - wc 2.30m²
 - 205 - administracja 18.34m²
 - 206 - magazyn 11.98m²
 - 207 - wc 8.83m²
 - 208 - stolówka 22.56m²
 - 209 - sala konferencyjna 41.18m²
 - 210 - maszynownia dźwigu 40.86m²
 - 211 - magazyn 58.53m²
 - 212 - magazyn 1.88m²
 - 213 - klatka schodowa 11.63m²
 - 214 - administracja 11.51m²
 - 215 - administracja 12.33m²
 - 216 - administracja 12.07m²

Inwentaryzacja powykonawcza lokali użytkowych w budynku pralni i kuchni - rzut I piętra
skala 1:100

woj. mazowieckie
m.st. Warszawa
dzielnica Ochota
ulica Stefana Banacha
obrp 2-03-10
dz.cw. 4

wykonawca: **Biuro Usług Geodezyjnych i Kartograficznych**
mgr inż. Włodzisław Tomczak
Warszawa, ul. Koźła 4 m.3

pieczęćka i podpis architekta

pieczęćka i podpis geodety